



ISARA TECHNOLOGIES SAS



HORUS

PRÉSENTATION DU LOGICIEL

**Hyperviseur
Opérationnel
Unifié pour
les Secours**



HORUS est un logiciel de supervision opérationnelle s'intégrant dans votre système d'information et s'appuyant sur vos données.

Accessible depuis n'importe où et n'importe quand de manière sécurisée, rapide et efficace.

HORUS a pour but de compléter les outils fournis par les systèmes de gestion opérationnelle (Systel, Artemis, Gipsi, NexSIS) en termes de supervision et de fonctionnalités innovantes.

**DE NOMBREUSES
FONCTIONNALITÉS INCLUSES
DANS LA FORMULE DE BASE
POUR ACCOMPAGNER VOS
OPÉRATIONS DANS LE
QUOTIDIEN !**



Tableaux de bord

Des tableaux de bord pour une vue d'ensemble de la situation de votre département, des centres de secours et des interventions en temps réel

Cartographie

Une cartographie pour avoir la localisation des différentes opérations. Vient avec plusieurs outils comme le cône de feu

Système SMS

Déclencher vos SMS en personnalisant les conditions des envois aux agents sur le terrain

Abonnement à partir de 15 000€/an tout compris

Et la possibilité d'ajouter des modules complémentaires

Écrans géants (Kiosques)

Bulletins PDF/Office automatisés

Prédiction des effectifs

Gestionnaire de fichiers

Statistiques

Outils

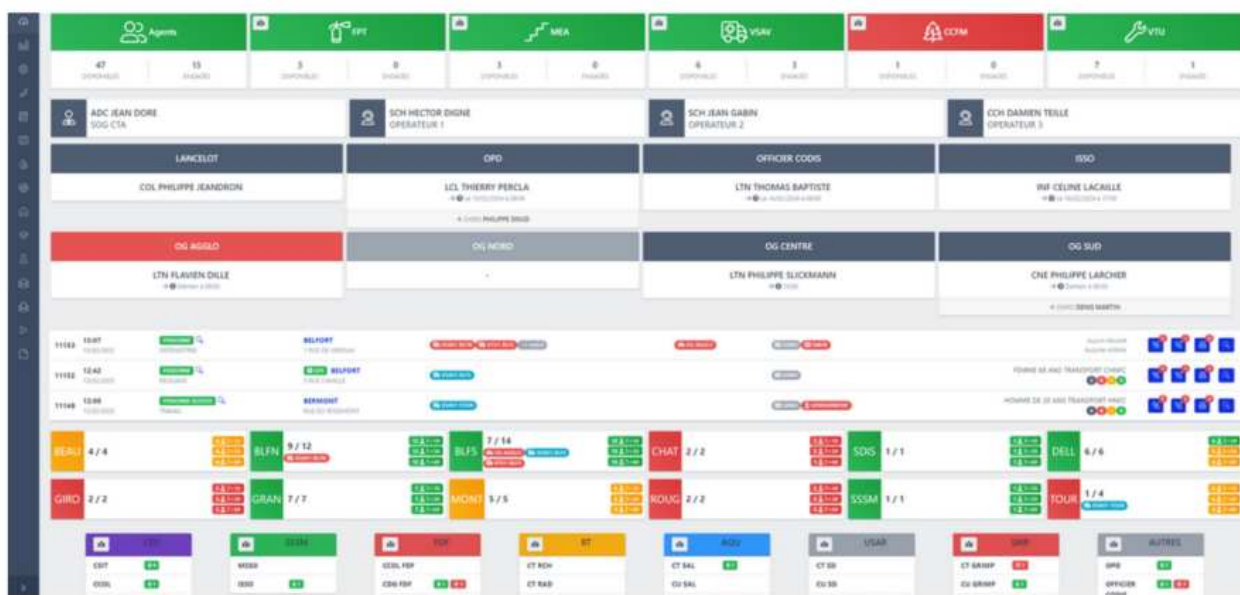
Visioconférence avec le requérant

Accès externes (presse, prefecture, mairie)

Une offre adaptée

HORUS est un logiciel pensé pour les pompiers. Il a été spécialement conçu pour répondre aux **besoins opérationnels des services d'incendie et de secours** et offrant une solution complète pour la gestion des interventions de votre département. **HORUS** est un compagnon pour l'ensemble des acteurs qui compose le service. Entrons plus en détails dans les fonctionnalités offertes avec le logiciel.

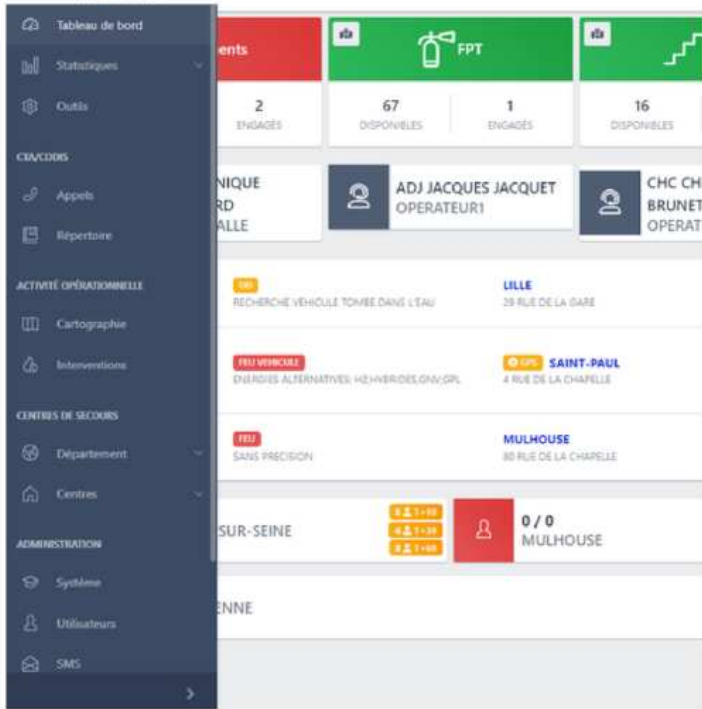
On retrouve tout d'abord ce qui compose **le tableau de bord**.



Le logiciel permet en effet une **vue synthétique de l'état opérationnel du département**. Il s'adapte en fonction des droits de l'utilisateur ainsi que ses préférences (chaque module peut être caché). Il est destiné à être affiché sur des écrans géants de supervision (CODIS, CTA, ...).

Pour vous officiers majeurs et officiers de direction, vous aurez la possibilité d'avoir une vue globale du département et cela **depuis n'importe quel support** ! Que vous soyez sur un ordinateur ou sur un téléphone portable, vous n'aurez plus de contrainte au niveau du matériel utilisé. Vous aurez donc à tout moment accès aux différentes opérations du département et vous pourrez donc vous assurer du bon fonctionnement des centres.

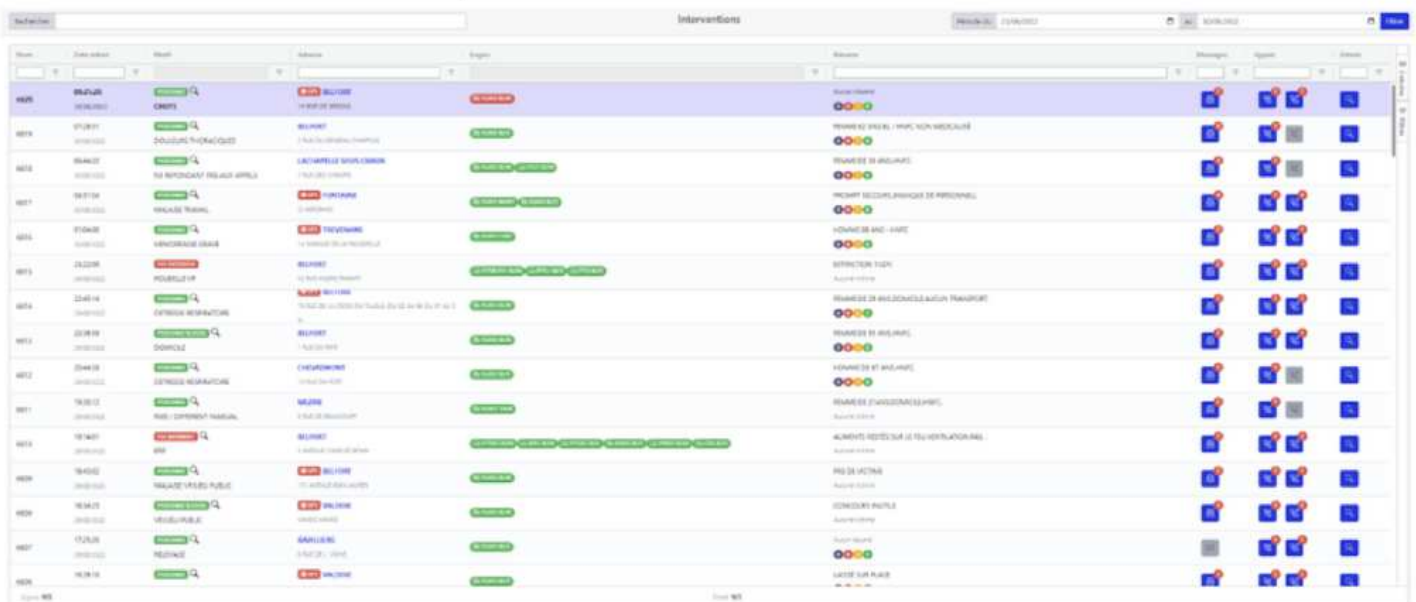




Grâce au **menu déroulant** se situant à gauche de l'écran, vous aurez ensuite à votre disposition de **nombreux outils**. Pour les officiers de centre, vous pourrez disposer de tous les détails concernant le centre qui vous intéresse. Cela étant pratique si vous avez par exemple besoin d'extraire certaines données.

Pour **les profils autorisés**, comme ceux des officiers du CODIS ou supérieurs, la supervision de **l'ensemble des interventions** (en cours et passées) est possible.

Pour rentrer plus en détails dans l'onglet des **interventions**, vous aurez donc plusieurs outils à votre disposition.

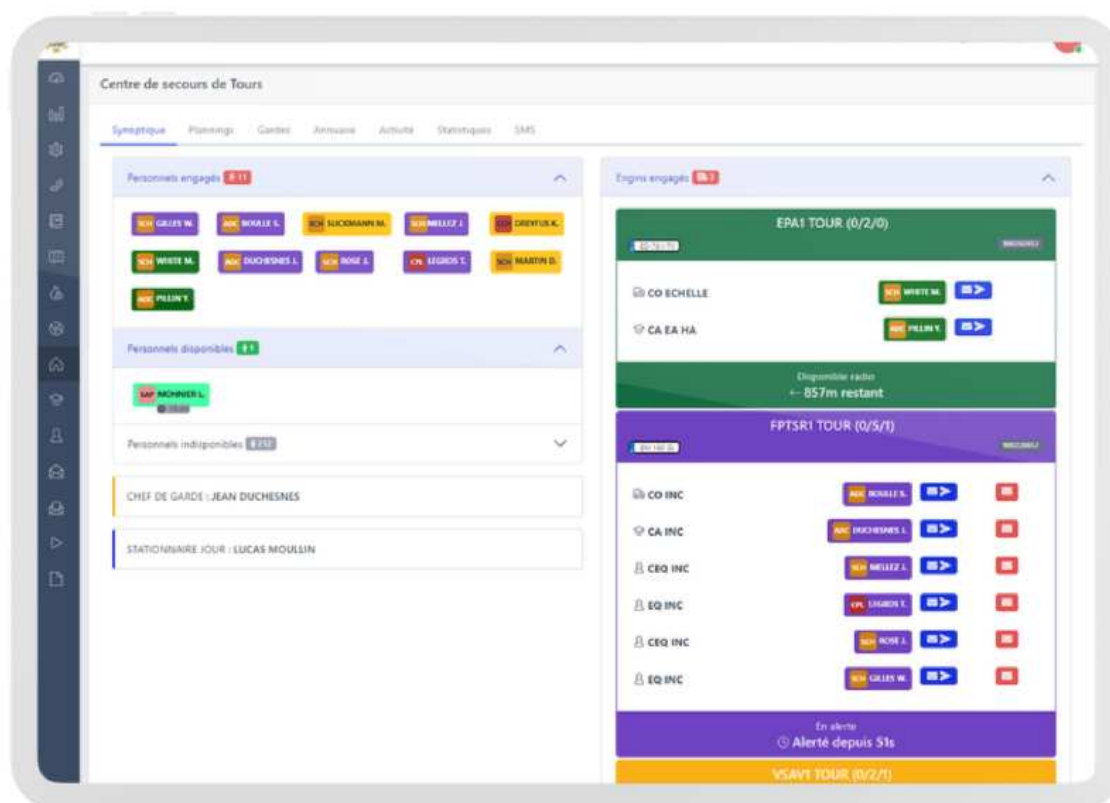


Nom	Date de début	Statut	Adresse	Engage	Résumé	Messages	Opérations	Statut
0405	09/04/2022	EN COURS	1 RUE DE LA CHAPELLE	1	TRAJAN			
0406	09/04/2022	TERMINÉ	1 RUE DE LA CHAPELLE	1	TRAJAN			
0407	09/04/2022	TERMINÉ	1 RUE DE LA CHAPELLE	1	TRAJAN			
0408	09/04/2022	TERMINÉ	1 RUE DE LA CHAPELLE	1	TRAJAN			
0409	09/04/2022	TERMINÉ	1 RUE DE LA CHAPELLE	1	TRAJAN			
0410	09/04/2022	TERMINÉ	1 RUE DE LA CHAPELLE	1	TRAJAN			
0411	09/04/2022	TERMINÉ	1 RUE DE LA CHAPELLE	1	TRAJAN			
0412	09/04/2022	TERMINÉ	1 RUE DE LA CHAPELLE	1	TRAJAN			
0413	09/04/2022	TERMINÉ	1 RUE DE LA CHAPELLE	1	TRAJAN			
0414	09/04/2022	TERMINÉ	1 RUE DE LA CHAPELLE	1	TRAJAN			
0415	09/04/2022	TERMINÉ	1 RUE DE LA CHAPELLE	1	TRAJAN			
0416	09/04/2022	TERMINÉ	1 RUE DE LA CHAPELLE	1	TRAJAN			
0417	09/04/2022	TERMINÉ	1 RUE DE LA CHAPELLE	1	TRAJAN			
0418	09/04/2022	TERMINÉ	1 RUE DE LA CHAPELLE	1	TRAJAN			
0419	09/04/2022	TERMINÉ	1 RUE DE LA CHAPELLE	1	TRAJAN			
0420	09/04/2022	TERMINÉ	1 RUE DE LA CHAPELLE	1	TRAJAN			

Cette fonctionnalité est notamment intéressante pour les officiers CTA et CODIS afin de voir le **listing des interventions** et de se renseigner sur ce qui s'est passé. Dans le détail d'une intervention, vous pourrez retrouver d'abord un **résumé** de celle-ci. Vous aurez ensuite accès à **un tableau des moyens** avec leur statut actuel. Il y a également **le détail de l'équipage**. Ensuite, vous pourrez aussi retrouver **les messages envoyés** pendant l'interventions, ceux-ci affichés sous forme de frise chronologique. **Les appels** sont également recensés. Une section dédiée **aux postes de commandement** mis en place sur l'intervention vous permettra de générer automatiquement **les tableaux utiles pour les interventions d'envergure**.

On retrouve enfin **une timeline** qui se verra elle aussi sous forme de frise chronologique. On y voit les **différents statuts**, des bulles permettent de voir la chronologie des messages et on peut y voir **des snapshots**. Cela permet de connaître les données de l'intervention à une heure donnée, vous pourrez la revoir telle qu'elle l'était dans le passé. Cela vous est utile pour les retour d'expérience et de l'analyse post opération.

Nous allons maintenant nous intéresser à l'onglet qui vous permet d'avoir **les détails de chaque centre de secours du département**. Les informations des centres seront affichées en fonction des droits de l'utilisateur.



Vous aurez d'abord la vue synoptique du centre de secours. Dans celle-ci, vous pourrez y voir les informations concernant **le personnel** (agents engagés et agents disponibles). Vous pourrez également y voir les informations sur **les engins** (engagés, disponibles, indisponibles).

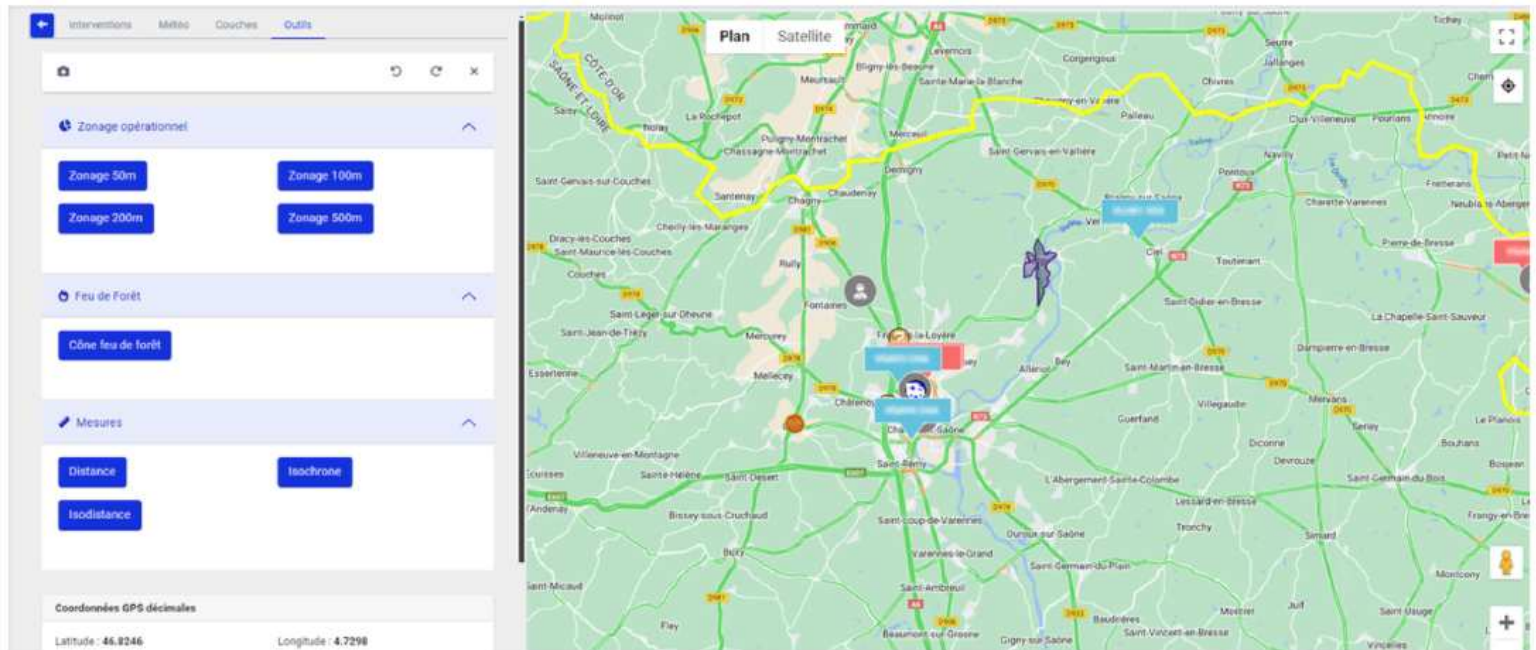
Vous aurez ensuite une vue sur **le planning du centre**. Il y a aussi un planning avec les gardes.

Enfin, dans cet onglet, vous aurez la possibilité de voir **le détail de chaque agent**. Sur cette fiche, vous pourrez y voir ses informations personnelles, ses compétences ainsi que ses spécialités, son planning d'astreinte/de garde et ses activités.

Vous aurez donc toutes les clés pour une organisation complète des centres.

Dans le menu de gauche, vous retrouverez également une partie essentielle du logiciel, **la cartographie**.

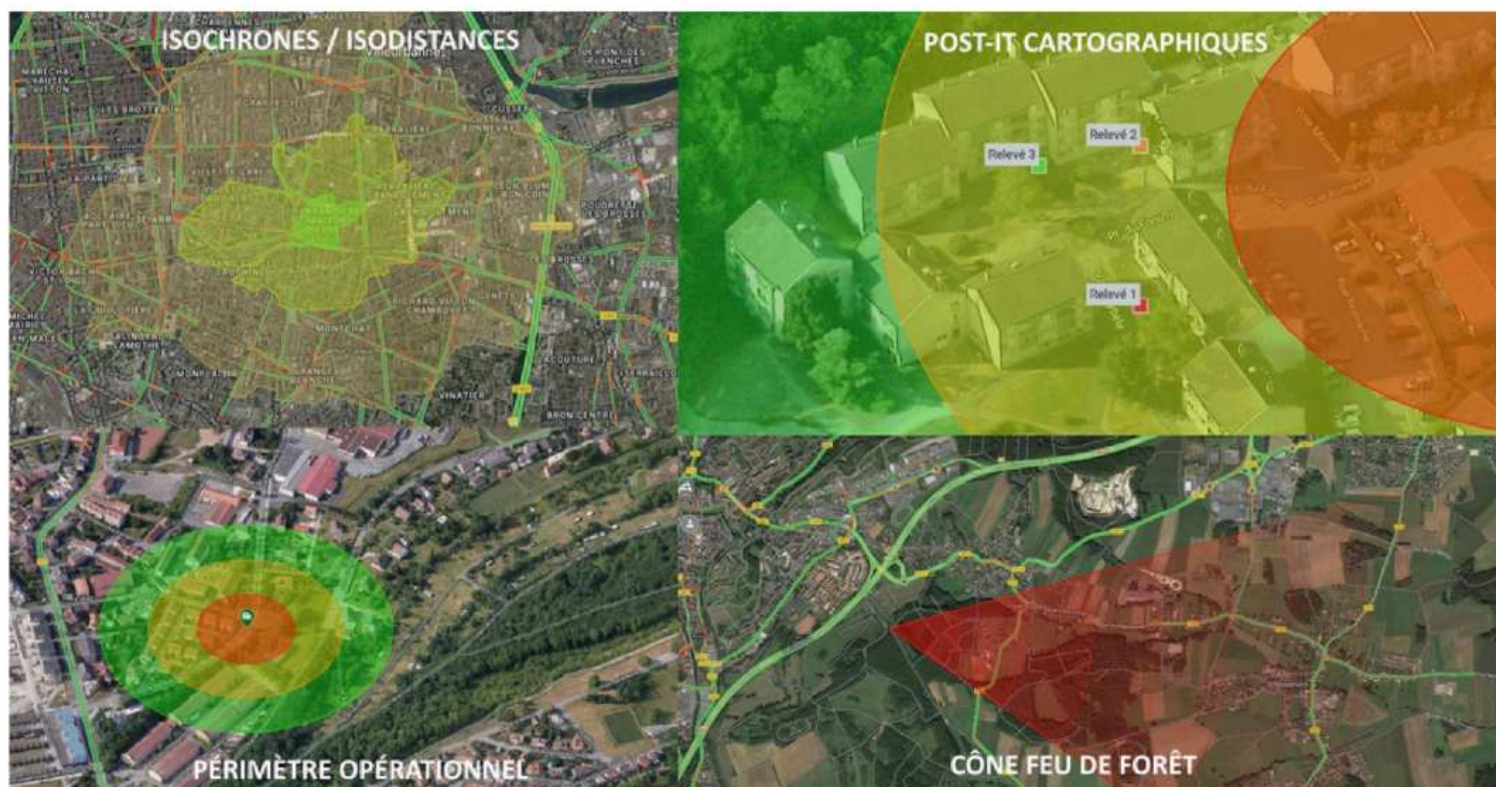
Le logiciel permet en effet l'ajout de fonctionnalités cartographiques à HORUS (sous réserve que votre SDIS stocke et puisse mettre à disposition les informations GPS des engins, etc.).



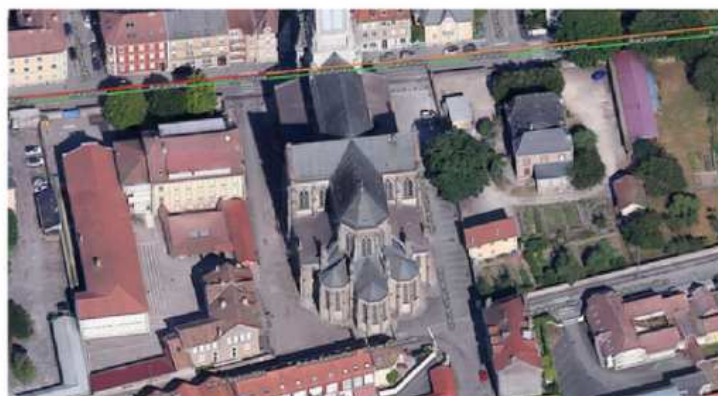
Sur cette vue cartographique, vous pourrez y voir plusieurs choses. Vous avez **une vue de plan et une vue satellite**. Tout d'abord, vous avez la possibilité de voir **la position des engins en temps réel**. Grâce à la vue Streetview, vous pouvez cibler précisément son emplacement sur la voie publique. En cliquant sur sa bulle, vous aurez ses détails. Les lignes de couleurs vous permettent de vous rendre compte **du trafic en temps réel**. Cela peut vous permettre de mieux gérer vos itinéraires en évitant les ralentissements et vous pourrez alors gagner de précieuses minutes. Vous avez également la possibilité de voir **l'emplacement des interventions en temps réel**. Une fois de plus, en cliquant sur sa bulle, vous aurez accès à ses détails.



Le logiciel met également à votre disposition **des outils innovants** qui accompagnent la vision cartographique. Vous pourrez par exemple faire du zonage opérationnel ou encore évaluer les feux grâce au cône de feu de forêt.



La cartographie permet également d'avoir **une vue aérienne 45°** pour se préparer au mieux aux différentes zones d'interventions.



HORUS accompagne également les pompiers sur le terrain grâce à sa **fonctionnalité d'envoi SMS**.

Le logiciel utilise en effet un service externe d'envoi de SMS (SmsFactor, mailjet, orange everyone, ...) et se sert de l'annuaire du SDIS pour effectuer **des envois de messages automatiques en fonction de certaines conditions**. On y retrouve les fonctionnalités suivantes :

- Déclenchement par SMS
- Notification SMS par mot clé
- Notification SMS pour une intervention en cours
- Notification SMS d'intervention importante
- Notification SMS pour les destinataires des messages

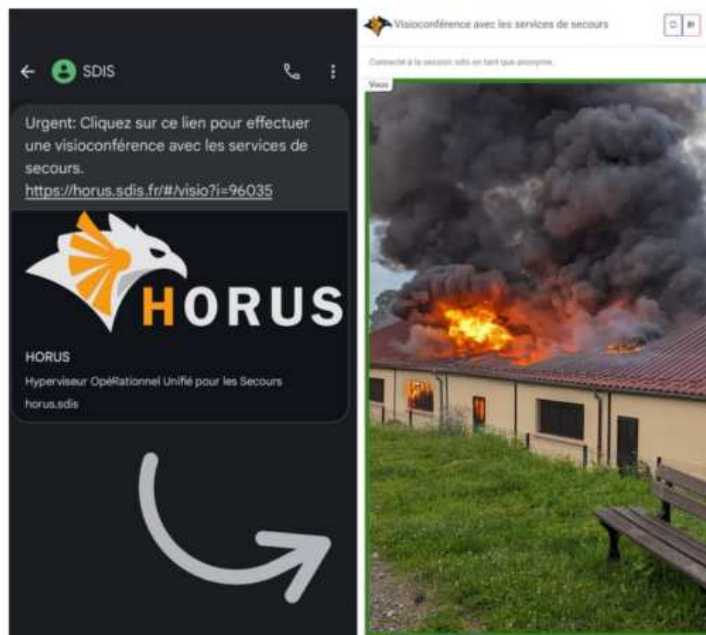


Cette fonctionnalité permet ici d'envoyer des SMS en plus du déclenchement POCSAG lors du départ en intervention d'un agent. **Un ticket de départ informatisé** reprenant les informations importantes pour la gestion de l'intervention est alors envoyé. Le ticket permet également en un clic d'ouvrir l'application GPS du smartphone avec l'adresse de l'intervention. Si **le requérant a été géolocalisé par AML** par exemple, le GPS dirigera les secours directement **sur sa localisation**.

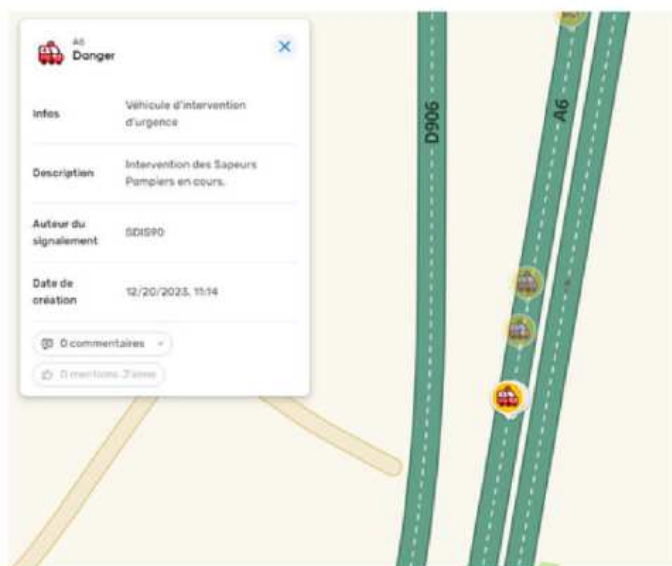
Le déclenchement peut avoir de multiples conditions et le but ici est d'envoyer le SMS si une condition de déclenchement est remplie. Ces conditions peuvent être nombreuses et vous avez la possibilité de les paramétrer.

HORUS propose également une fonctionnalité qui permet de faire **des visioconférences avec les requérants**.

On va alors lui envoyer un lien de visioconférence qui va permettre au CTA/CODIS de rentrer en contact avec lui via son smartphone et pour avoir une vision de se qui ce passe. Cela permet encore une fois de faire une évaluation précise de la situation et d'avoir la réponse opérationnelle la plus précise possible.



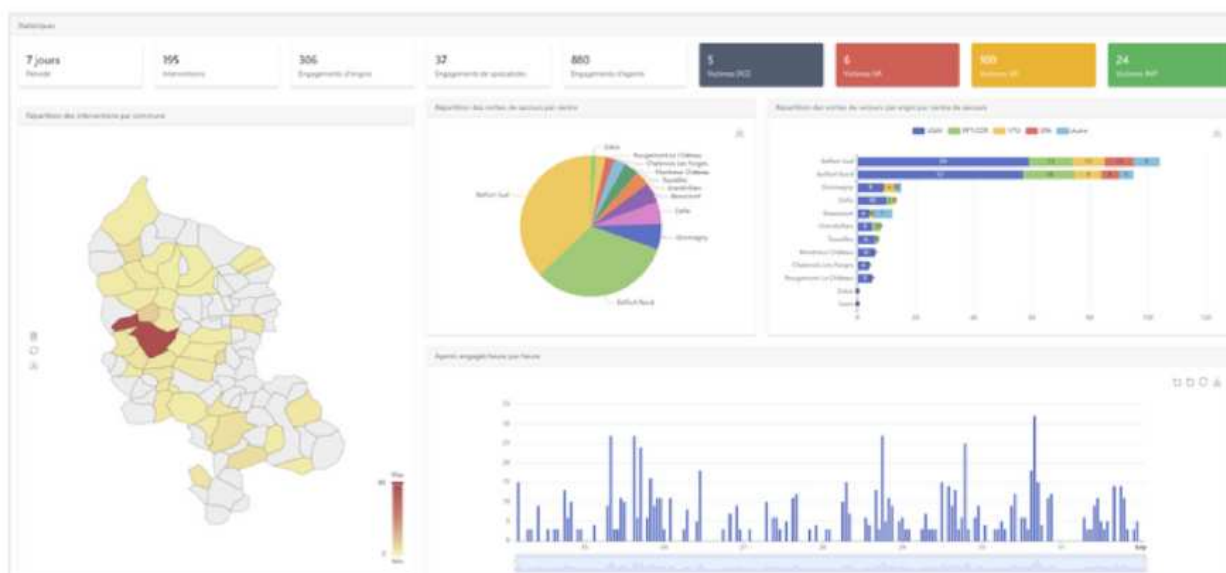
De plus, HORUS permet **une gestion de la circulation plus intelligente** avec une fonction d'envoi d'information à l'application GPS WAZE via le Partnerfeed. Il y a un échange bidirectionnel entre les informations de votre intervention et les informations données par les utilisateurs. Ainsi, il y a **un système proactif d'alerte des usagers**. Cela **améliore la sécurité routière et optimise la gestion des opérations**. Les pompiers sur le terrain seront alors moins exposés au risque de sur accident qui peuvent arriver lors d'un trafic mal géré. Les agents sur le terrain auront également la possibilité de vérifier l'état du trafic routier lors de leur intervention afin de pouvoir gagner quelques précieuses minutes. Vous retrouverez les alertes WAZE sur la cartographie



HORUS pourra envoyer à WAZE **des accidents déclenchés par le CODIS et qui ne sont pas encore affichés**, et il y a également une fonctionnalité pour **remonter la position des engins arrêtés sur la voie publique**. Cela permet de prévenir les usagers. Ainsi, si WAZE trouve un itinéraire alternatif, alors le trafic pourra être détourné.

Cette utilisation de WAZE est une fonctionnalité intéressante pour les officiers CODIS qui peuvent, en fonction des situations, organiser au mieux le déroulement des interventions.

Si vous en avez l'accès, vous pourrez également trouver **un onglet statistiques**. Celles-ci peuvent être calculées pour le département, pour un centre de secours en particulier ou même pour un agent. Les statistiques sont calculées pour des périodes définies.



Tarification

Une tarification de base avec les fonctionnalités essentielles :

Tableau de bord départemental

Cartographie opérationnelle

Supervision des centres de secours

Supervision des interventions

Déclenchement par SMS

15 000€ HT/an

avec une
maintenance incluse

Editeur référencé
UGAP - SCC

UGAP

Mais vous avez également la possibilité **de choisir des modules supplémentaires** afin de **personnaliser votre offre** et de la faire correspondre à vos besoins. On peut retrouver les outils suivants :

- **Écrans géants** (Kiosques) : **1 500€ HT/an** + 300€ Matériel/Écrans
- **Bulletins PDF/Office** : **3 500€ HT/an** + Prestation de configuration
- **Statistiques** : **1 500€ HT/an** + Prestation de configuration
- **Outils** : **500€ HT/an** + Prestation de configuration
- **Services externes** : **1 500€ HT/an**

Contact

Pour plus d'informations et pour répondre à vos questions, merci de nous contacter via :



contact@isaratech.com



06.88.53.99.07



www.gohorus.fr

